

## AVISO

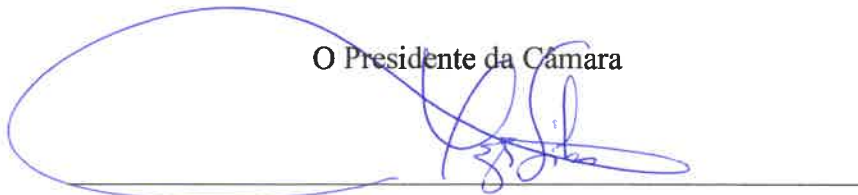
### **Trânsito condicionado na Rua Dr. Eurico Amaral e área envolvente, em Nelas**

Informo que o trânsito irá estar condicionado na Rua Dr. Eurico Amaral e área envolvente, em Nelas, por um período previsível de 2 meses, no âmbito dos trabalhos da empreitada de “Construção do Sistema Intercetor”.


Pedimos a compreensão de todos e procuraremos ser breves.

Nelas, 18 de Janeiro de 2019

O Presidente da Câmara




(Dr. José Borges da Silva)

	<b>Empreitada de Construção do Sistema Interceptor, Nelas</b>	<i>Janeiro 2019 rev.00</i>
	<b>ADENDA 6 AO PST – TRABALHOS NA RUA DR. EURICO DE ALMEIDA</b>	

# **EMPREITADA DE CONSTRUÇÃO DO SISTEMA INTERCEPTOR, NELAS**

**PST 01 - PLANO DE SINALIZAÇÃO TEMPORÁRIA**

**ADENDA 6 – REV.00**

	<b>Empreitada de Construção do Sistema Interceptor, Nelas</b>	<i>Janeiro 2019 rev.00</i>
	<b>ADENDA 6 AO PST – TRABALHOS NA RUA DR. EURICO DE ALMEIDA</b>	

## 1. Introdução

A presente adenda pretende complementar o plano de sinalização temporária – PST 01, no que diz respeito á metodologia a implementar nas diferentes frentes de obra na empreitada “**Construção de Sistema Interceptor, Nelas**”. Conforme mencionada no PST 01, os esquemas apresentados têm como referência a legislação em vigor assim como o Manual de Sinalização Temporária da ex-JAE.

Prevê-se que os trabalhos com início na EN231 e com continuidade à Rua Dr. Eurico do Amaral tenham início dia 22-01-2019, com uma duração previsível de 2 meses.

Os condicionalismos provocados pela execução dos trabalhos nesta frente de obra, tendo em conta o tráfego, serão:

- Corte da via
- Desvios de trânsito

Todas as restrições ao trânsito normal serão sinalizadas com recurso a sinalização vertical e elementos complementares de sinalização.


Os trabalhos serão executados em 7 fases, conforme plantas em anexo, de modo a diminuir o transtorno na mobilidade urbana, do seguinte modo:

**1ª Fase** – Corte da EN 231 até à rotunda

**2ª Fase** – Corte da Rotunda

**3ª à 7ª Fase** – Corte da Rua Dr. Eurico Amaral.

Esta fase será realizada de acordo com o plano apresentado, onde a zona de intervenção irá avançar de forma faseada, dividido por pequenos troços, para facilitar a mobilidade dos moradores e utentes da zona afetada. Numa primeira parte a rua será cortada da rotunda às bombas da Repsol (3ª Fase), depois será cortada entre as bombas da Repsol e as Bombas da Galp (4ª fase), seguidamente entre as Bombas da Galp e o cruzamento do Carvalhal – Mata das Alminhas (5ª fase), posteriormente entre a Mata das Alminhas (6ª fase) e finalmente do último acesso da Mata das Alminhas até ao final da zona de trabalhos definida em projecto.

	<b>Empreitada de Construção do Sistema Interceptor, Nelas</b>	<i>Janeiro 2019 rev.00</i>
	<b>ADENDA 6 AO PST – TRABALHOS NA RUA DR. EURICO DE ALMEIDA</b>	


Durante a intervenção será sempre tida em conta os seguintes pontos:

- Garantir acessos aos moradores e veículos em marcha de emergência;
- Sensibilizar periodicamente os moradores para os condicionalismos causados pela obra;
- Após o horário laboral, a via ficará transitável para os moradores, com os condicionalismos devidamente identificados;
- Todos os cruzamentos, entroncamentos, rotundas onde se tem de efetuar mudança de direção estarão devidamente sinalizados;
- Os sinais de proibição de circulação de pesados existentes na Rua das Flores serão tapados durante a execução dos trabalhos na 1.ª e 2.ª fase;
- Da 3.ª à 7ª fase serão identificados de forma provisória os acessos aos postos de abastecimento da Repsol e Galp;
- A disposição da sinalização será colocado de forma a ser facilmente perceptível pelos condutores. Nos cortes de estrada (e estrada sem saída) serão usadas grandes antimitim de forma a identificar a origem do condicionalismo;

O Plano de Sinalização Temporário é um documento dinâmico que deverá ser constantemente verificado “in situ” a sua aplicabilidade e funcionalidade, sendo da responsabilidade de todos os intervenientes em obra a sua melhoria.

## 2. Anexo

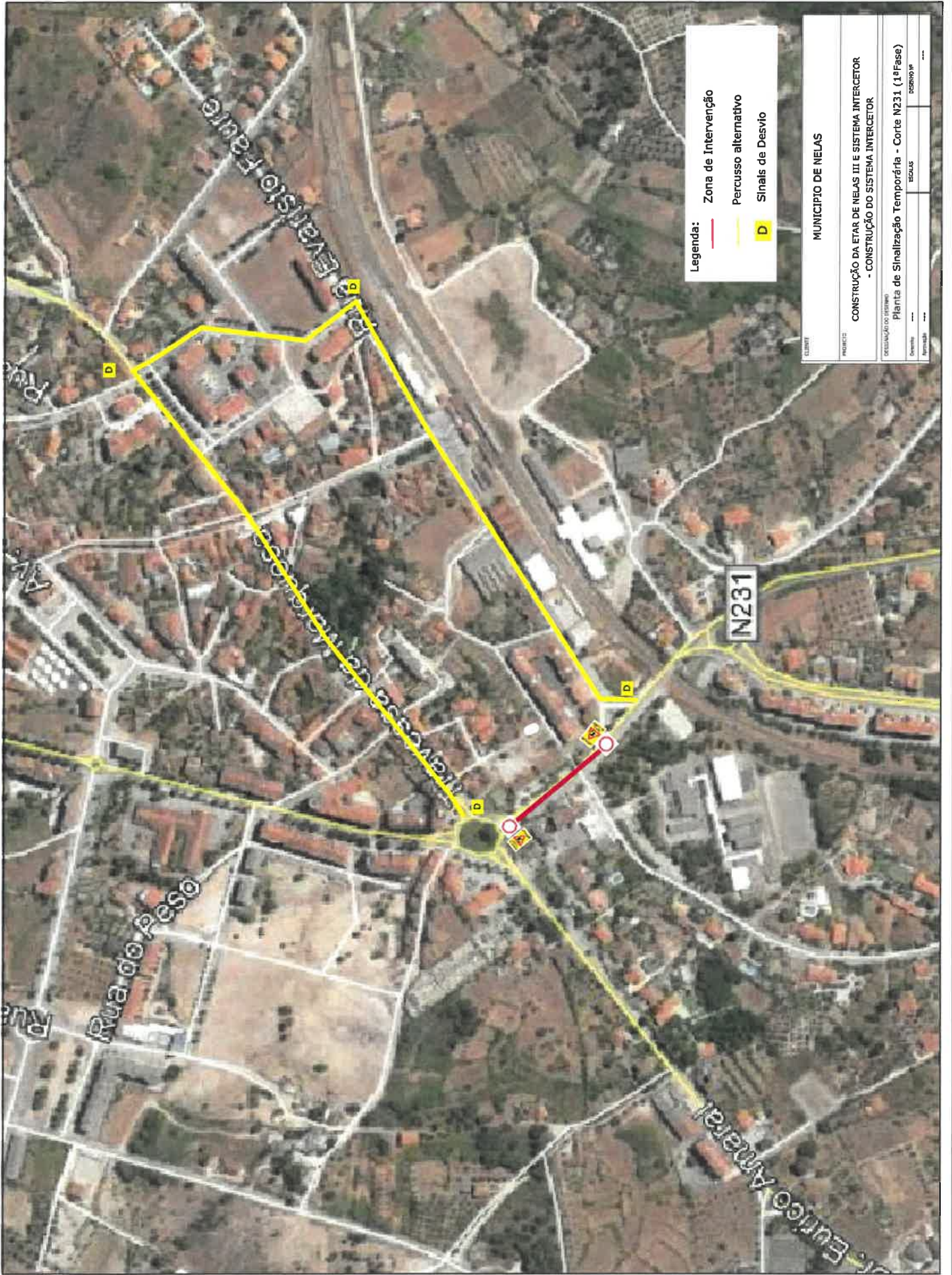
### I Plantas de sinalização temporária

 <b>IRMÃOS ALMEIDA CEREBRAL</b>	<b>Empreitada de Construção do Sistema Interceptor, Nelas</b>	<i>Janeiro 2019 rev.00</i>
	<b>ADENDA 6 AO PST – TRABALHOS NA RUA DR. EURICO DE ALMEIDA</b>	

**Anexo**

**Plantas de Sinalização Temporária**



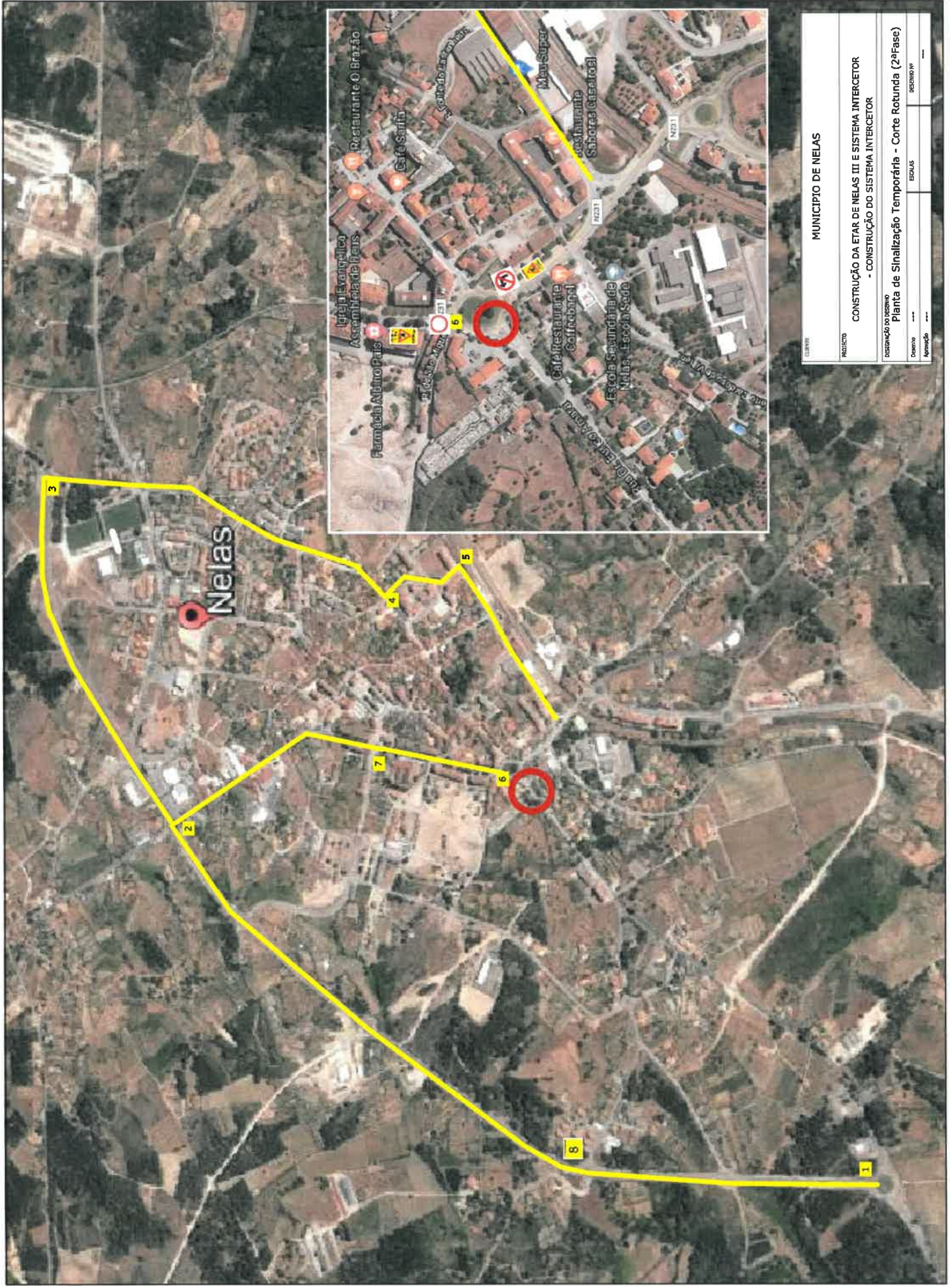


**Legenda:**

- Zona de Intervenção
- Percusso alternativo
- D Sinais de Desvio


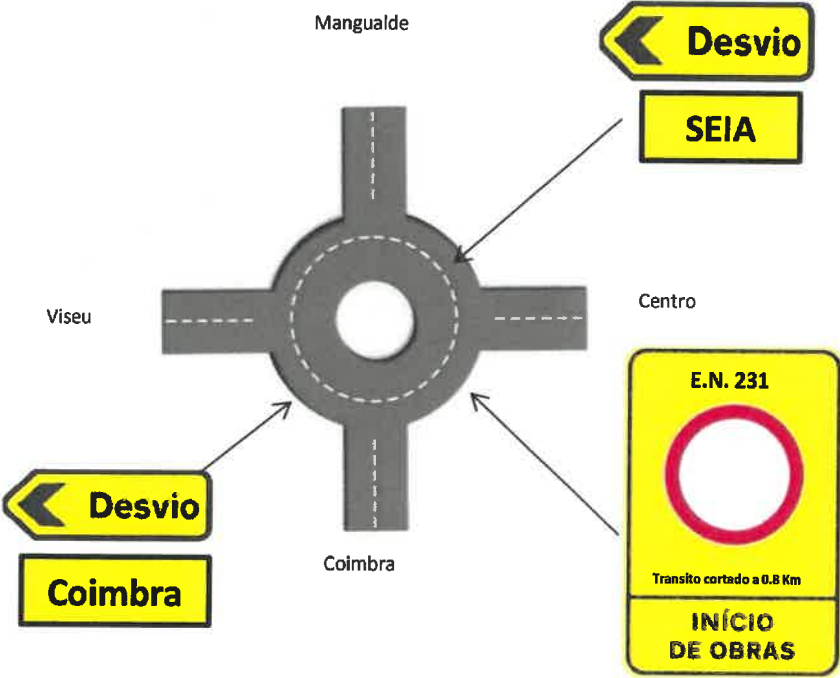
<b>MUNICIPIO DE NELAS</b>	
CLIENTE	
PROJETO	CONSTRUÇÃO DA ETAR DE NELAS III E SISTEMA INTERCEPTOR - CONSTRUÇÃO DO SISTEMA INTERCEPTOR
DESIGNAÇÃO DO DESENHO	Planta de Sinalização Temporária - Corte N231 (1ª Fase)
Desenho	***
Revisão	***
ESCALA	
DISCIPLINA	***









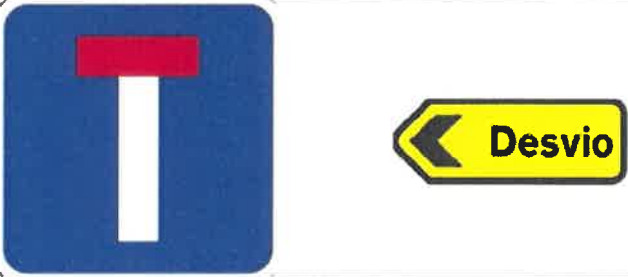

CLIENTE:	MUNICÍPIO DE NEELAS
PROJETO:	CONSTRUÇÃO DA ETAR DE NEELAS III E SISTEMA INTERCEPTOR - CONSTRUÇÃO DO SISTEMA INTERCEPTOR
DISTANÇAS NO DESENHO	Plantas de Sinalização Temporária - Corte Rotunda (2ª Fase)
Desenho	****
Execução	****
ESCALA	ESCALA IV
DISCIPLINA	----

## 2ª Fase – Corte da Rotunda

Numero	Sinal
1	
2	



3	 <p>An aerial photograph of a roundabout. A yellow arrow-shaped sign with the word "Desvio" points left. Below it is a yellow rectangular sign with "SEIA". A red arrow points from the "SEIA" sign to the roundabout. Another yellow arrow-shaped sign with "Desvio" points right. A road sign "N234" is visible in the upper right.</p>
4	 <p>An aerial photograph of a residential street. A yellow arrow-shaped sign with the word "Desvio" points left.</p>
5	 <p>An aerial photograph of a street intersection. A yellow arrow-shaped sign with the word "Desvio" points right. A red arrow points from the sign to the intersection.</p>

6	 <p>An aerial photograph of a residential area with a red circle highlighting a specific location. A yellow sign with a black arrow pointing right and the word 'Desvio' is positioned to the left of the circle. A road labeled 'N231' is visible at the bottom of the map.</p>
7	 <p>A blue square sign with a white T-junction symbol and a red horizontal bar at the top. To its right is a yellow sign with a black arrow pointing left and the word 'Desvio'.</p>
8	 <p>A red circular sign with the text 'Acesso Seia' in the center. To its right is a yellow sign with a black arrow pointing left and the word 'Desvio'.</p>

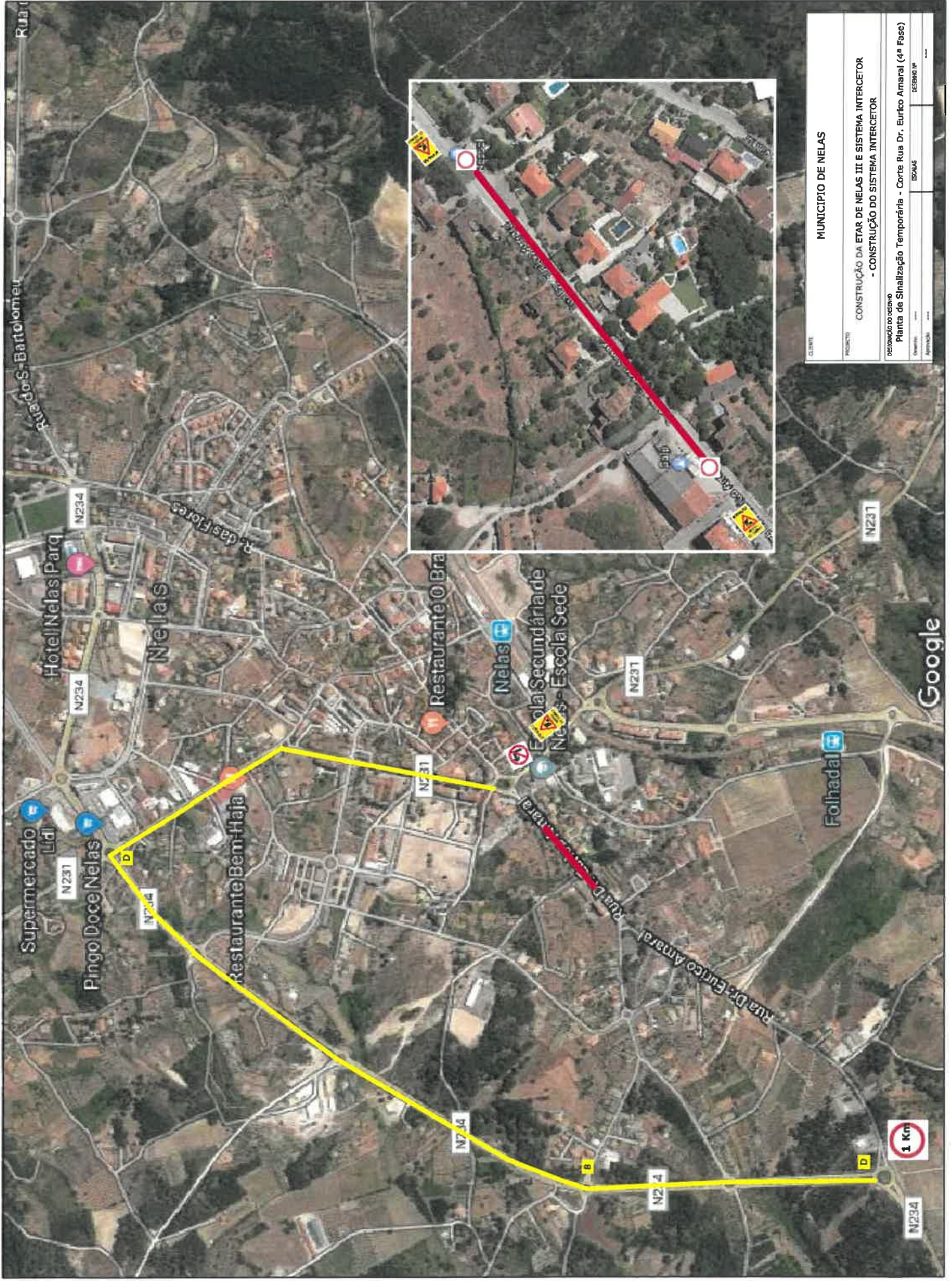




MUNICÍPIO DE NELAS	
PROJETO: CONSTRUÇÃO DA ETAR DE NELAS III E SISTEMA INTERCEPTOR - CONSTRUÇÃO DO SISTEMA INTERCEPTOR	
DESCRIÇÃO DO RESERVO: Planta de Sinalização Temporária - Corte Rua Dr. Eurico Amaral (3ª Fase)	
Autores:	ESCAUS
Revisão:	02/2010
Escala:	----

Google





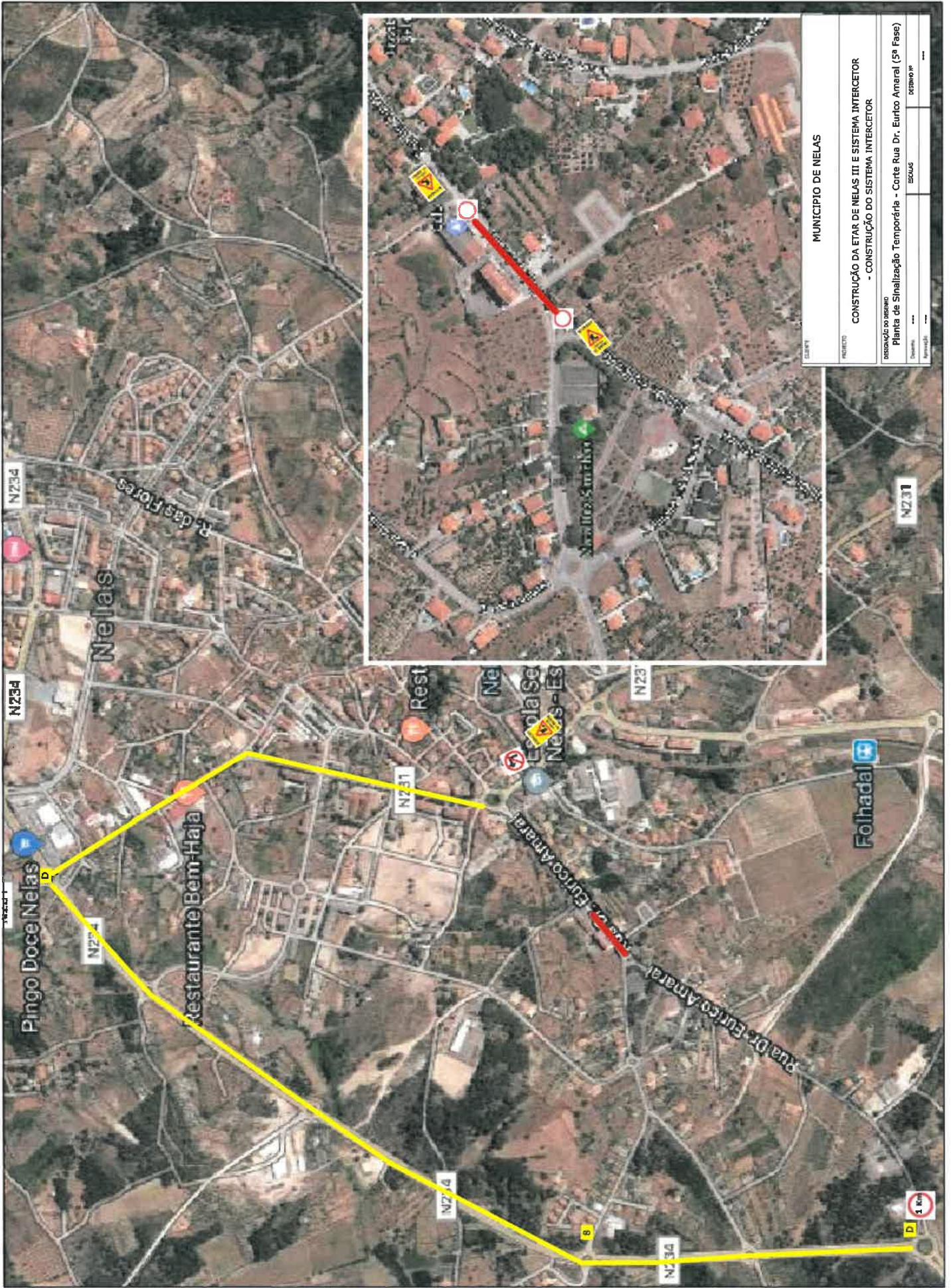
CLIENTE	MUNICÍPIO DE NELAS
PROJETO	CONSTRUÇÃO DA ETAR DE NELAS III E SISTEMA INTERCEPTOR - CONSTRUÇÃO DO SISTEMA INTERCEPTOR
DESIGNAÇÃO DO LOCAL	Planta de Sinalização Temporária - Corte Rua Dr. Eurico Amaral (4ª fase)
ELABORADO POR	ES&S
APROVADO POR	
DATA	



Google







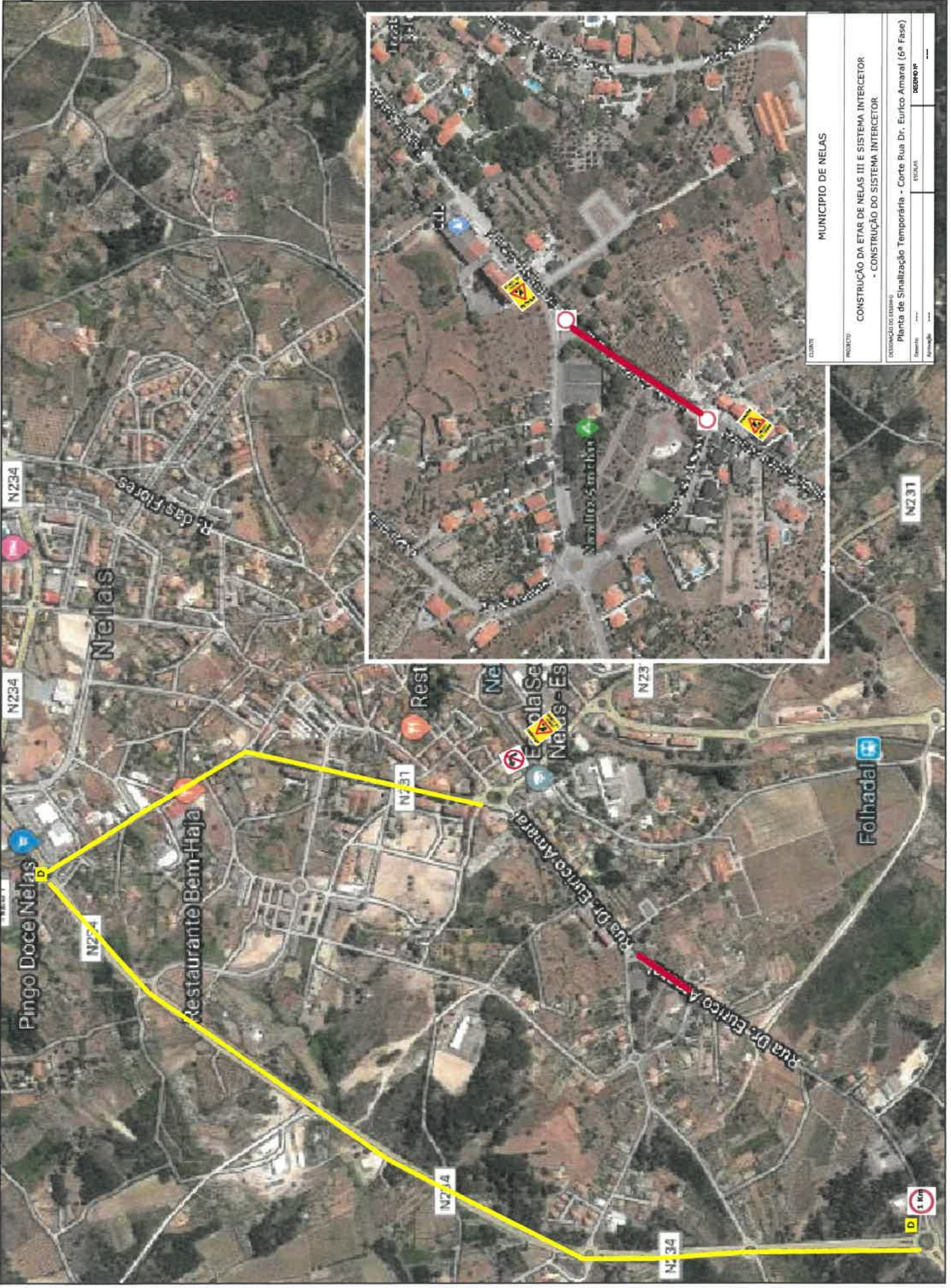
MUNICÍPIO DE NELAS

PROJETO  
 CONSTRUÇÃO DA ETAR DE NELAS III E SISTEMA INTERCEPTOR  
 - CONSTRUÇÃO DO SISTEMA INTERCEPTOR

ASSOCIAÇÃO DE USUÁRIOS  
 Planta de Sinalização Temporária - Corte Rua Dr. Eurico Amaral (5ª Fase)

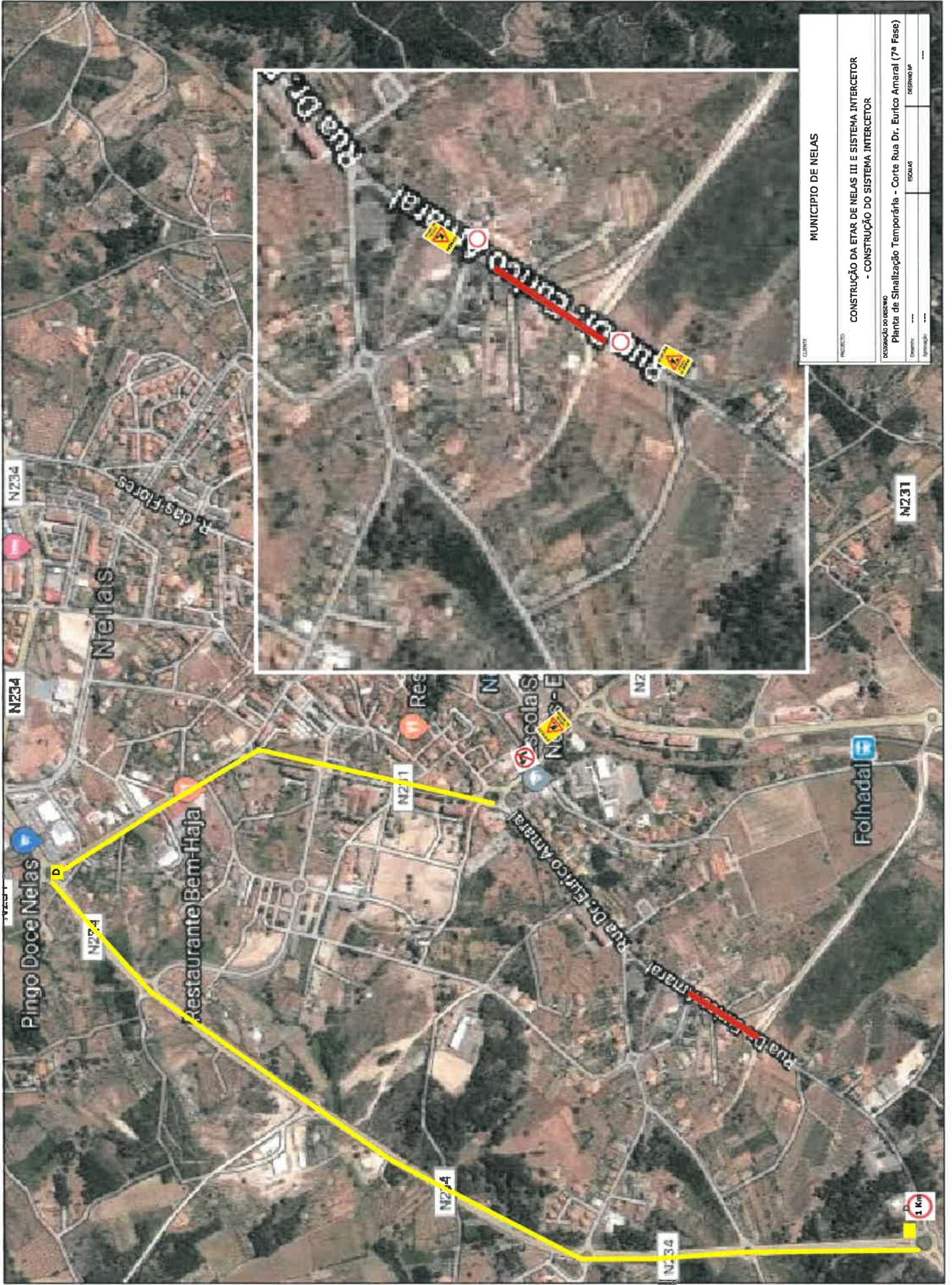
Desenho	****	ESCALA	****
Assinatura	****	DATA	****





MUNICÍPIO DE NELAS	
CLIENTE	
PROJETO	CONSTRUÇÃO DA ETAR DE NELAS III E SISTEMA INTERCEPTOR - CONSTRUÇÃO DO SISTEMA INTERCEPTOR
LOCALIZAÇÃO DO LOCAL	Planta de Sinalização Temporária - Corte Rua Dr. Eurico Amaral (6ª Fase)
Desenho	ESTRUT
Execução	DESENHO





CLIENTE:	MUNICÍPIO DE NELAS
PROJETO:	CONSTRUÇÃO DA ETAR DE NELAS III E SISTEMA INTERCEPTOR - CONSTRUÇÃO DO SISTEMA INTERCEPTOR
LOCALIZAÇÃO DO LOCAL:	Planta de Sinalização Temporária - Corte Rua Dr. Eurico Amaral (7ª Fase)
Desenho:	ESCALAS
Aprovação:	DESENO Nº