



EDITAL

OBRAS DE REABILITAÇÃO E REQUALIFICAÇÃO DOS ECOSISTEMAS RIBEIRINHOS

José Manuel Borges da Silva, Presidente da Câmara Municipal de Nelas, **TORNA PÚBLICO**, que vão ser executadas Obras de Reabilitação e Requalificação dos Ecossistemas Ribeirinhos – Intervenções Urgentes de Regularização Fluvial nas áreas afetadas pelos Incêndios Florestais ocorridos em outubro de 2017, todos os proprietários de terrenos confinantes com as linhas de água marcadas na cartografia anexa, que abrange as Freguesias de Canas de Senhorim, Nelas Lapa do Lobo, Senhorim e União das Freguesias de Carvalhal Redondo e Agueira, da necessidade da implementação de medidas de conservação e reabilitação, nomeadamente da limpeza e desobstrução de linhas de água para garantir as condições de escoamento dos caudais, intervenção esta que foi estabelecida no âmbito do protocolo de colaboração celebrado entre a Agência Portuguesa do Ambiente e o Município de Nelas.

Para uma consulta mais pormenorizada da cartografia das áreas de galerias ripícolas em que se pretende intervir, bem como outros esclarecimentos sobre os trabalhos previstos, deverão os interessados dirigir-se à sede do Município, no Serviço Municipal de Proteção Civil/Gabinete Técnico Florestal:

Município de Nelas - Largo do Município - 3520-001 Nelas
Telf: 232 941 300. E-mail: geral@cm-nelas.pt

Ficam desta forma notificados, todos os titulares dos prédios rústicos abrangidos pela operação, ou seus representantes, para entregar no Município, as respetivas autorizações para a realização das intervenções mencionadas, considerando-se essas autorizações dispensadas caso os referidos titulares não se identifiquem, no prazo de 10 dias seguidos, a partir da data de publicação do edital.

Para constar e para os devidos efeitos se publica o presente EDITAL e outros de igual teor que vão ser afixados nos lugares públicos do costume e no sítio da internet www.cm-nelas.pt

Paços do Município de Nelas, 13 de fevereiro de 2019

O Presidente da Câmara Municipal,

(Dr. José Borges da Silva)

Informação Interna n.º 1293 de 13 de fevereiro de 2019
SMPC / IM




Versão: 0.4 – 10/2017



**Planta de localização
das Obras de
Reabilitação e
Requalificação dos
Ecosistemas
Ribeirinhos**

--
**Freguesia de Senhorim -
Lugar de Moinhos,
Carvalhas e Casal São
José**

Legenda

-  Unidade de Intervenção
-  Zona de Intervenção de Limpeza
-  Limite de Freguesia

FONTE(S): DGT, CMN e APA

Autor: Inês Mendonça

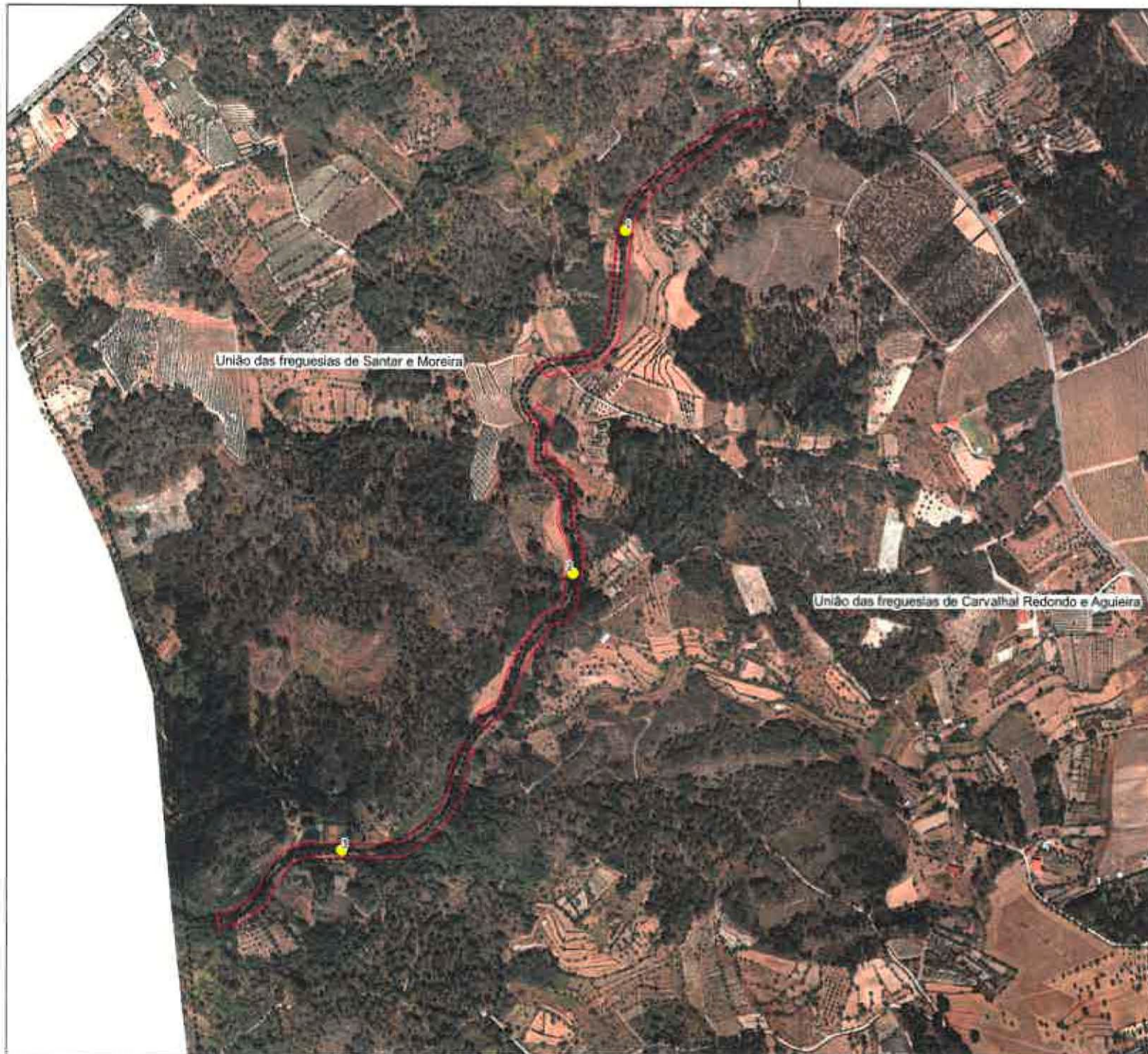
Escala: 1:6.000

N.º páginas: 1/1

Data: 2019-01-24



SISTEMAS DE COORDENADAS:
ETRS 1989 Portugal TM 06
Projection: Transverse Mercator
Datum: ETRS 1989



Planta de localização das Obras de Reabilitação e Requalificação dos Ecosistemas Ribeirinhos

--

Localidade de Agueira

Legenda

-  Unidade de Intervenção
-  Zona de Intervenção de Limpeza
-  Limite de Freguesia

FONTE(S): DGT, CMN e APA

Autor: Inês Mendonça

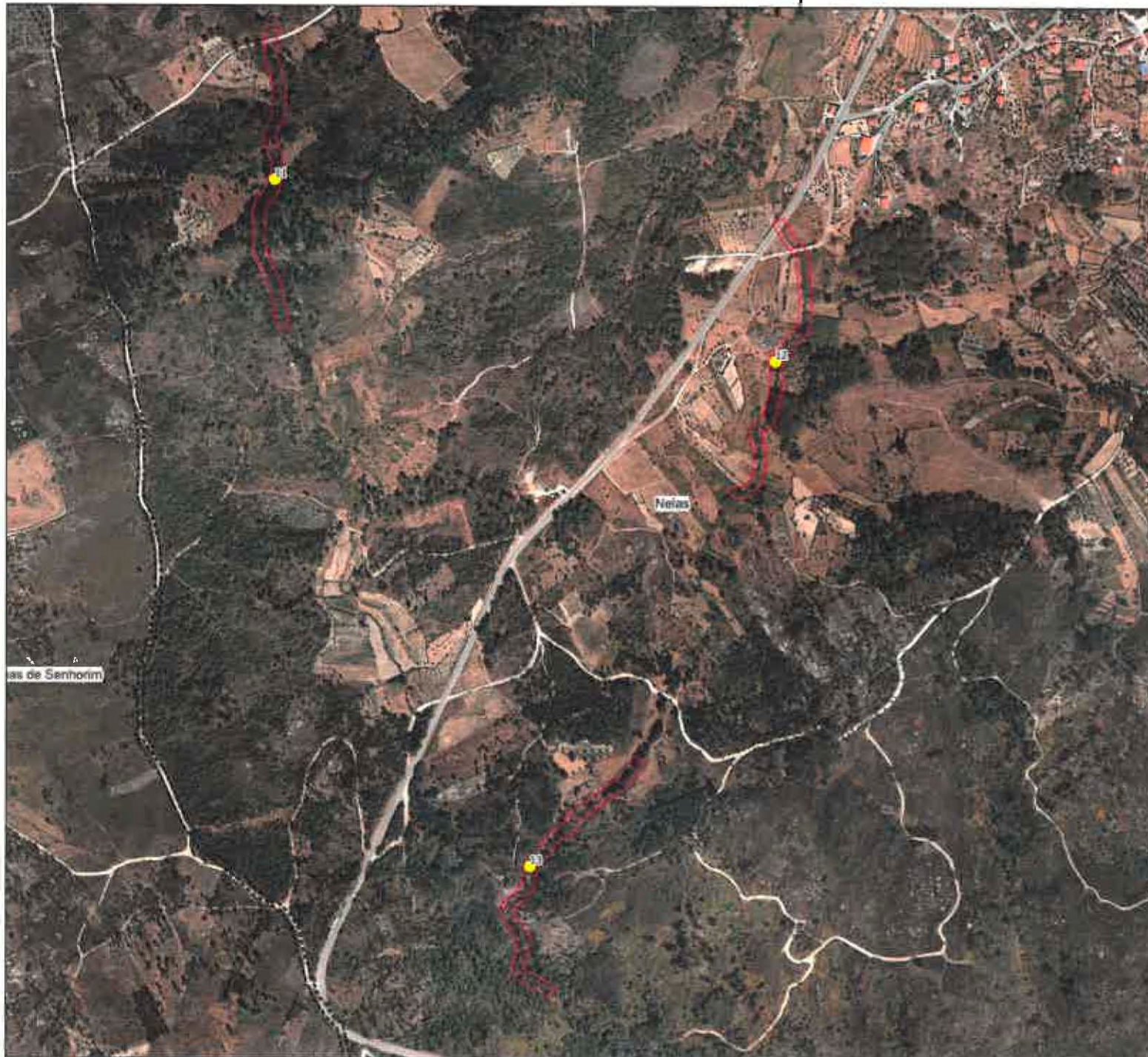
Escala: 1:5.000

N.º páginas: 1/1

Data: 2019-01-24



SISTEMAS DE COORDENADAS:
ETRS 1989 Portugal TM 06
Projeção: Transversa Mercator
Datum: ETRS 1989



**Planta de localização
das Obras de
Reabilitação e
Requalificação dos
Ecossistemas
Ribeirinhos**

--

Localidade de Folhadal

Legenda

-  Unidade de Intervenção
-  Zona de Intervenção de Limpeza
-  Limite de Freguesia

FONTE(S): DGT, CMN e APA

Autor: Inês Mendonça

Escala: 1:6.000

N.º páginas: 1/1

Data: 2019-01-24





SISTEMAS DE COORDENADAS:
ETRS 1989 Portugal TM 06
Projection: Transverse Mercator
Datum: ETRS 1989



Planta de localização das Obras de Reabilitação e Requalificação dos Ecossistemas Ribeirinhos

--
Localidade de Caldas da
Felgueira

Legenda

-  Unidade de Intervenção
-  Zona de Intervenção de Limpeza
-  Limite de Freguesia

FONTE(S): DGT, CMN e APA

Autor: Inês Mendonça

Escala: 1:3.000

N.º páginas: 1/1

Data: 2019-01-24






SISTEMAS DE COORDENADAS:
ETRS 1989 Portugal TM 06
Projection: Transverse Mercator
Datum: ETRS 1989



**Planta de localização
das Obras de
Reabilitação e
Requalificação dos
Ecossistemas
Ribeirinhos**

**Freguesia de Senhorim -
Lugar de Cagunça**

Legenda

-  Unidade de Intervenção
-  Zona de Intervenção de Limpeza
-  Limite de Freguesia

FONTE(S): DGT, CMN e APA

Autor: Inês Mendonça

Escala: 1:3.000

N.º páginas: 1/1

Data: 2019-01-24



SISTEMAS DE COORDENADAS:
ETRS 1989 Portugal TM 06
Projeção: Transverse Mercator
Datum: ETRS 1989



**Planta de localização
das Obras de
Reabilitação e
Requalificação dos
Ecosistemas
Ribeirinhos**

--
**Freguesia de Senhorim -
Lugar de Póvoa de
Luzianes**

Legenda

-  Unidade de Intervenção
-  Zona de Intervenção de Limpeza
-  Limite de Freguesia

FONTE(S): DGT, CMN e APA

Autor: Inês Mendonça

Escala: 1:5.000

N.º páginas: 1/1



Data: 2019-01-24



SISTEMAS DE COORDENADAS:
ETRS 1989 Portugal TM 06
Projection: Transverse Mercator
Datum: ETRS 1989

**Planta de localização
das Obras de
Reabilitação e
Requalificação dos
Ecossistemas
Ribeirinhos**
--
Localidade de Ipa do Lobo

Legenda

-  Unidade de Intervenção
-  Zona de Intervenção de Limpeza
-  Limite de Freguesia

FONTE(S): DGT, CMN e APA

Autor: Inês Mendonça

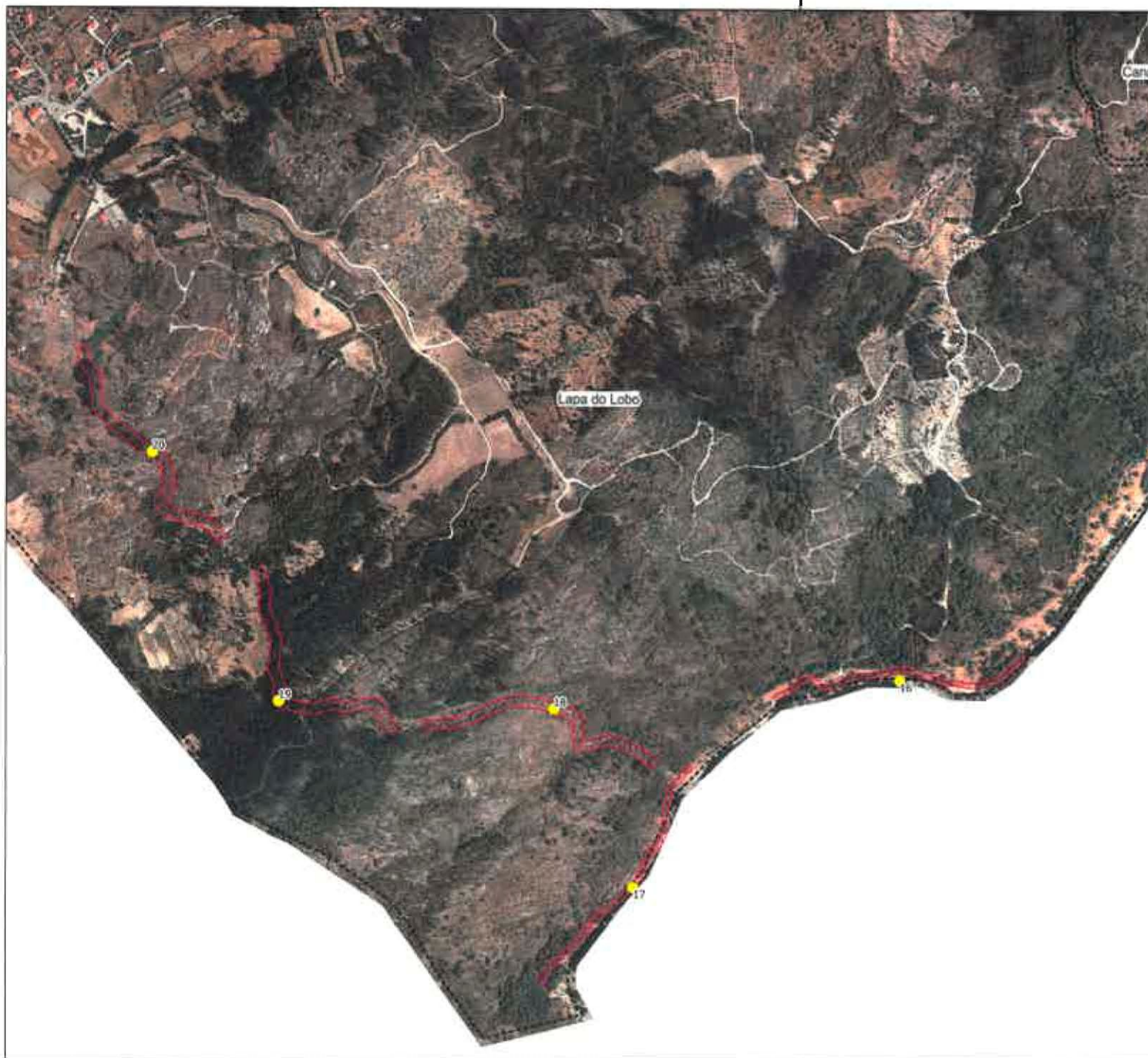
Escala: 1:7.000

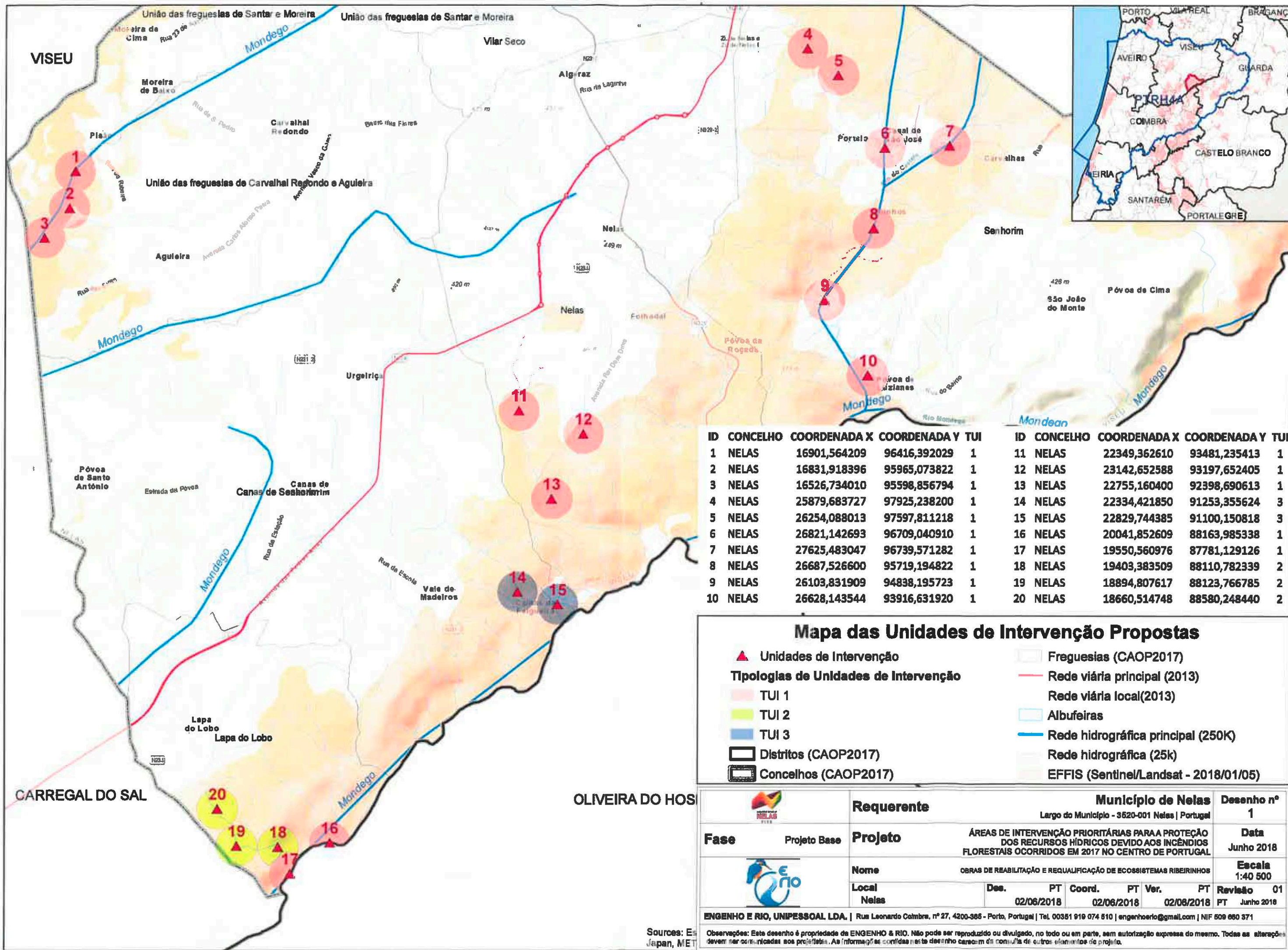
N.º páginas: 1/1

Data: 2019-01-24



SISTEMAS DE COORDENADAS:
ETRS 1989 Portugal TM 06
Projection: Transverse Mercator
Datum: ETRS 1989





ID	CONCELHO	COORDENADA X	COORDENADA Y	TUI	ID	CONCELHO	COORDENADA X	COORDENADA Y	TUI
1	NELAS	16901,564209	96416,392029	1	11	NELAS	22349,362610	93481,235413	1
2	NELAS	16831,918396	95965,073822	1	12	NELAS	23142,652588	93197,652405	1
3	NELAS	16526,734010	95598,856794	1	13	NELAS	22755,160400	92398,690613	1
4	NELAS	25879,683727	97925,238200	1	14	NELAS	22334,421850	91253,355624	3
5	NELAS	26254,088013	97597,811218	1	15	NELAS	22829,744385	91100,150818	3
6	NELAS	26821,142693	96709,040910	1	16	NELAS	20041,852609	88163,985338	1
7	NELAS	27625,483047	96739,571282	1	17	NELAS	19550,560976	87781,129126	1
8	NELAS	26687,526600	95719,194822	1	18	NELAS	19403,383509	88110,782339	2
9	NELAS	26103,831909	94838,195723	1	19	NELAS	18894,807617	88123,766785	2
10	NELAS	26628,143544	93916,631920	1	20	NELAS	18660,514748	88580,248440	2

Mapa das Unidades de Intervenção Propostas

- ▲ Unidades de Intervenção
- Tipologias de Unidades de Intervenção
 - TUI 1
 - TUI 2
 - TUI 3
- Distritos (CAOP2017)
- Concelhos (CAOP2017)
- Freguesias (CAOP2017)
- Rede viária principal (2013)
- Rede viária local(2013)
- Albufeiras
- Rede hidrográfica principal (250K)
- Rede hidrográfica (25k)
- EFFIS (Sentinel/Landsat - 2018/01/05)

		Requerente Município de Nelas Largo do Município - 3520-001 Nelas Portugal		Desenho nº 1
Fase Projeto Base	Projeto ÁREAS DE INTERVENÇÃO PRIORITÁRIAS PARA A PROTEÇÃO DOS RECURSOS HÍDRICOS DEVIDO AOS INCÊNDIOS FLORESTAIS OCORRIDOS EM 2017 NO CENTRO DE PORTUGAL			Data Junho 2018
		Nome OBRAS DE REABILITAÇÃO E REQUALIFICAÇÃO DE ECOSISTEMAS RIBEIRINHOS		Escala 1:40 500
Local Nelas		Des. 02/06/2018	Coord. 02/06/2018	Ver. 02/06/2018
Revisão 01		Revisão 01		

ENGENHO E RIO, UNIPESSOAL LDA. | Rua Leonardo Coimbra, nº 27, 4200-365 - Porto, Portugal | Tel. 00351 919 074 510 | engenheiro@gmail.com | NIF 509 690 371

Sources: Es Japan, MET

Observações: Este desenho é propriedade da ENGENHO & RIO. Não pode ser reproduzido ou divulgado, no todo ou em parte, sem autorização expressa do mesmo. Todas as alterações devem ser comunicadas aos projetistas. As informações contidas neste desenho carecem da consulta de outros elementos do projeto.